

## Information till nya Fjärrvärmekunder

### Anslutning av befintliga villor och mindre bostadshus till fjärrvärmenätet 2023

Här beskriver vi i stora drag vilka arbetsmoment som ingår vid anslutning och driftsättning av en fjärrvärmeanslutning. Ungefärlig tidsåtgång för byggnation av anslutningsledning till huset är 1-3 veckor och inomhusarbeten 2-5 dagar (gäller ej konvertering till vattenburen uppvärmning).

Planering för utförande börjar när avtal finns mellan kund och FEV.

#### Förberedelser

Innan arbeten påbörjas markeras läget för befintliga ledningar i mark, grävstillstånd inkl. trafikordningsplan söks från Falu Kommun om grävning behöver ske i kommunens gator och/eller mark.

Platsbesök görs av FEV:s bygglédare (ibland tillsammans med markentreprenören) för att bestämma anslutningspunkt i byggnad, få en uppfattning om ev hinder m m som måste tas hänsyn till. Om behov finns görs ett andra besök tillsammans med VVS-entreprenören (inomhusarbeten) för att få en så bra lösning som möjligt avseende placering av växlare och rördragning inomhus.

#### Grävning

När tillstånd och förberedelser är klara gräver vår markentreprenör för ledningen (om inte annat avtalats). Inne på tomtmark är schakten ca 80cm djup och 70-90cm bred, uppgrävda massor läggs tillfälligt upp på sidan om plats finns.

#### Håltagning eller "låda på vägg"?

Fastighetsanslutningen kan göras endera under mark genom källarvägg om källare finns, eller ovan mark genom yttervägg. Vid anslutning genom källarvägg sätts servisventiler på insida vägg. Håltagning i källarvägg utförs av särskild underentreprenör specialiserad på håltagning. Servisventilerna är gräns för Falu Energi & Vattens ledningar, efter ventilerna "ägs" ledningar m m av fastighetsägaren. *Innan håltagning i källarvägg och montage av servisventiler på insida kan ske så plockar fastighetsägaren undan lösa föremål/inredning/brandfarligt material inom ca 2m från aktuellt läge så att erforderligt utrymme finns för bl a svetsarbeten, efterlagning, m m.* Om panna, varmvattenberedare, e d behöver flyttas görs detta av VVS-entreprenör för inomhusarbeten i samråd med bygglédare och kund.

Om ledningarna ansluts ovan mark bestäms lämpligt läge och servisventiler sätts på yttervägg. Inomhusentreprenören tar över, borrar hål, utför rörmontaget och isolerar ledningarna, en låda monteras avslutningsvis över ledningar och ventiler på utsidan av



väggen. Lådan utförs så att utseendet harmonierar med fasaden.



Exempel "lådor på vägg".



## Rörmontage, svetsning/muffning av ledningar i mark

Fjärrvärmeledningarna läggs i schakten och svetsas samman, servisventiler monteras och en tillfällig by-pass-ledning för att möjliggöra cirkulation/varmhållning monteras. Vatten fylls på i ledningarna, täthetsprovning görs och om det är tätt kan ledningarna anslutas till nätet. Efter att ledningarna är anslutna till nätet och varma kan mantelskarvning och isolering i skarvar utföras (muffning).

Rörmontage i mark (svetsning och muffning) fjärrvärmeledningar utförs av underentreprenör specialiserad på dessa arbeten.

## Inmätning/återfyllning

Innan återfyllning av ledningsschakten påbörjas mäts ledningarna in, läge, typ, m m dokumenteras i FEV:s kartsystem.

Ev genomföringar/håltagningar i källarväggar tätas/ytskikt återställs.

Återfyllning sker närmast ledningar med särskilt skyddsmaterial, ev optokanalisation för fiber (Stadsnät) läggs. Resterande fyllning sker med uppgrävt material. Överskottsmassor bortforslas.

Efter avslutade markarbeten är det möjligt för inomhusentreprenören att påbörja arbeten med rördragning, inkoppling av fjärrvärmecentralen, m m.

## Återställning m m

Beroende på årstid och väder sker återställning av markens ytskikt m m endera i direkt anslutning till återfyllning eller i ett senare skede när förutsättningar finns för att uppnå



ett lyckat resultat. Om ledningen byggs sent på hösten/vintern görs markåterställningen efterkommande vår/sommar när tjälen har gått ur och marken har torkat upp.

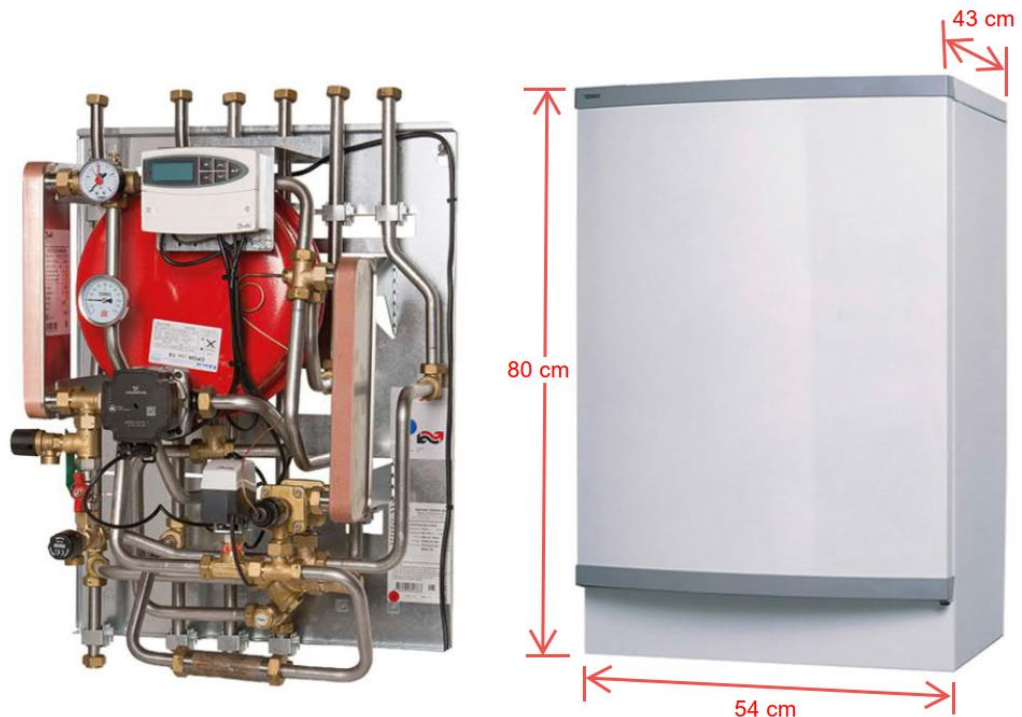
Markytan återställs så lika tidigare som möjligt, plattor läggs tillbaka och buskar återplanteras. På gräsytor sår vår entreprenör gräsfrön. *Vattning och klippning ombesörjs av fastighetsägaren. Vattna rikligt, om det är varm väderlek vattnas gräsmattan med fördel kvällstid. Det ogräs som kommer upp klipps ner så fort som möjligt för att ge möjlighet för gräset att "ta kommandot".*

*Tänk på att det kan ta åtminstone 1 år innan gräsmattan är lika tät och kraftig som innan grävningen.*

Buskar som återplanteras kommer troligtvis att komma efter i växtlighet jämfört med om de inte flyttats. Detta beror på att de små rötterna tar skada av flytten. Dessa kommer att växa ut igen, och busken återkommer, men det kan ta något år.

"Lådan på vägg" utförs i förekommande fall vanligtvis inom några veckor efter att inomhusarbetena är klara.

Bild växlare.



## Besiktning och information

När inomhusentreprenör har kopplat in fjärrvärmecentralen och anläggningen är tagen i drift, kommer vi och installerar en mätare.

Om ni själva anlitar en annan VVS-entreprenör för inomhusarbeten meddelar ni oss snarast efter installation av växlaren att anläggningen är i bruk.

Efter slutförda arbeten informeras ni om handhavande och en besiktning utförs av utfört arbete, exklusive den återställning av markskikt som fastighetsägaren själv ombesörjer.

### FEV:s entreprenörer 2023 (kontaktas genom bygglidare, se nedan):

- **PEAB**, markentreprenör.  
*Tyllingstrands*, underentreprenör till Peab för rörmontage (svetsning/muffning) ledningar i mark.  
*PP Såg & Borr*, underentreprenör till Peab för håltagning i källarväggar o d.
- **Caverion**, VVS-entreprenör, inomhusarbeten, montage växlare, m m.
- **Bjursås Svets & Smide**, utrivning av pannor & tankar, utförande lådor på vägg, m m.

## Frågor

Frågor angående utförande av anslutningsarbeten i mark m m, t o m servisventiler,  
Jessica Kärner, bygglidare FEV 073-861 58 74 [jessica.karner@fev.se](mailto:jessica.karner@fev.se)  
(Alt. Håkan Syrjä 070-319 79 94 [hakan@impicon.se](mailto:hakan@impicon.se))

Frågor angående installation av växlare, inomhusarbeten efter servisventiler,  
Patrick Arvidsson bygglidare CAVERION 023-792791.

Övriga frågor om avtal, ekonomi, m m, kontakta Lars Rydén, marknadsavdelning. 023-774990 [lars.ryden@fev.se](mailto:lars.ryden@fev.se).

