

Bergsgården



Utbyggnad av allmänt vatten och avlopp

Innehåll

BAKGRUND	2
TIDIGARE HÄNDELSER	2
VERKSAMHETSOMRÅDE.....	3
PRELIMINÄR TIDSPLAN.....	4
PROJEKTERING	4
LEDNINGSRÄTT	4
UPPHANDLING	4
UTBYGGNAD	4
VAD KOSTAR DET?.....	5
Anläggningsavgift (inkl. moms)	5
Brukningsavgift (inkl. moms).....	5
VANLIGA FRÅGOR	6
KOMMUNIKATION	7
KONTAKTUPPGIFTER.....	7

BAKGRUND

I februari 2014 tog kommunfullmäktige beslut om en plan för utbyggnad av allmänt vatten och avlopp inom Falu kommun. I planen fanns Bergsgården nämnd som ett utbyggnadsområde för allmänt vatten och avlopp.

Bergsgården är ett område som har konstaterats ha behov av en allmän avloppslösning eftersom nuvarande avloppsituation inte är långsiktigt hållbar.

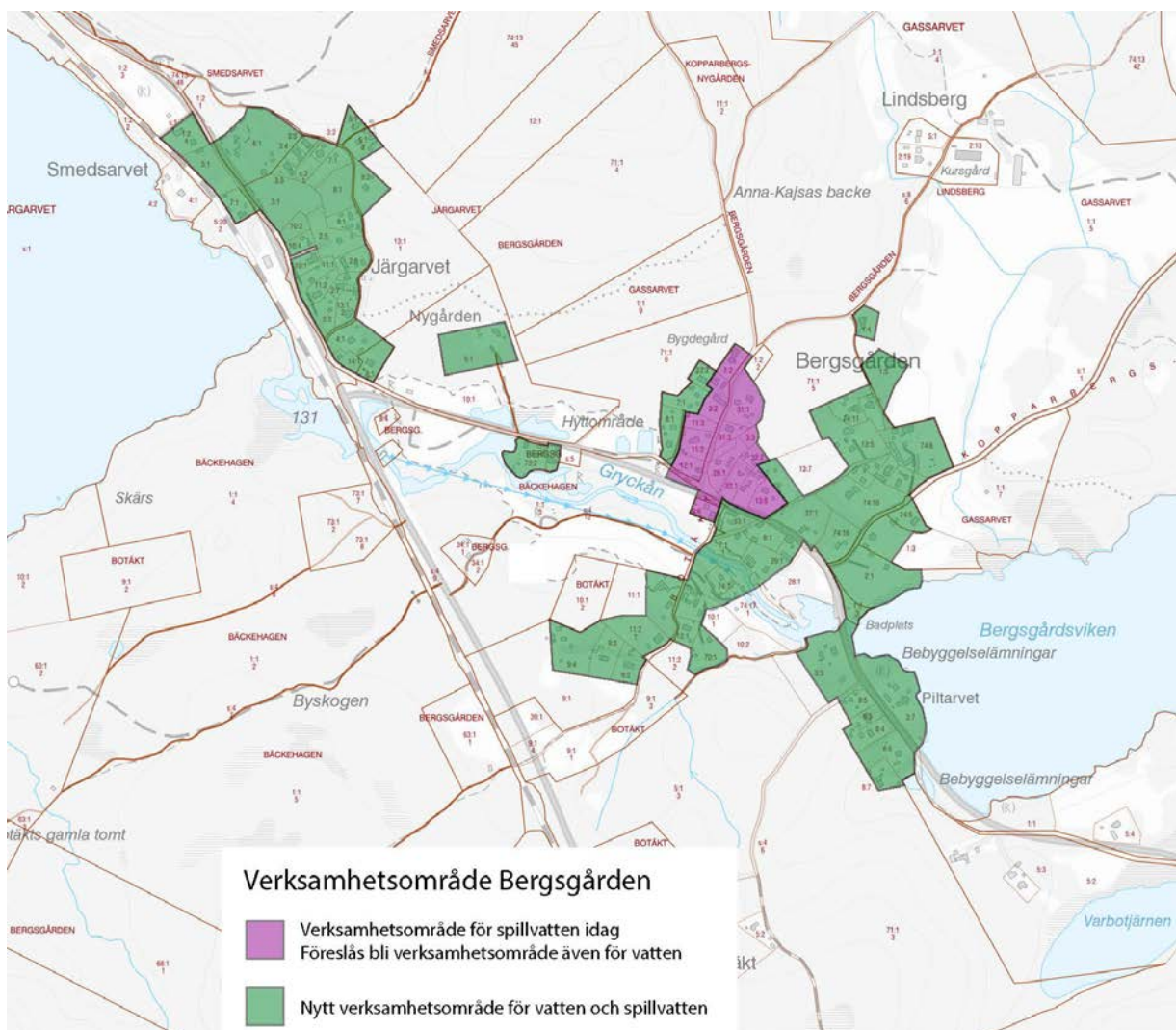
TIDIGARE HÄNDELSER

- 2003: Miljönämnden konstaterade i beslut att området har behov av gemensamt omhändertagande av avloppet och föreslog kommunstyrelsen att ge stadsbyggnadskontoret i uppdrag att utreda förutsättningarna för detta.
- 2012: Informationsmöte om VA-frågan hålls i bygdegården efter önskemål från de boende.
- 2014: Kommunfullmäktige tar beslut om en plan för utbyggnad av allmänt vatten och avlopp. Utbyggnadsstart i Bergsgården planeras till år 2017.
- 2015: Beslut i kommunstyrelsen om revidering av VA-utbyggnadsplanen. Planerad utbyggnadsstart för bland annat Bergsgården blir 2021-2025.
- 2017: Bergsgården får planerad utbyggnadsstart 2021.

VERKSAMHETSOMRÅDE

I delar av Bergsgården finns det redan ett verksamhetsområde för allmänt avlopp, det är markerat med lila färg på kartan nedan. Detta verksamhetsområde föreslås utvidgas till att även omfatta allmänt vatten.

Nu finns det ett förslag på avgränsning av verksamhetsområde för både vatten och avlopp, där de tillkommande fastigheterna har markerats med grön färg på kartan nedan. Efter bearbetning och eventuell revidering kommer förslaget att läggas fram till kommunfullmäktige som tar beslut om avgränsningen. Förslaget omfattar c:a 70 fastigheter.



PRELIMINÄR TIDSPLAN

Nedan visas en preliminär tidsplan för projektet med utbyggnaden av allmänt vatten och avlopp.

Aktivitet	2018			2019			2020			2021		
Verksamhetsområde												
Projektering												
Avtal/Ledningsrätt												
Upphandling												
Utbyggnad												

PROJEKTERING

- Utredda förutsättningarna för att anlägga va-anläggningen, såväl tekniskt som ekonomiskt.
- Dialog med fastighetsägaren avseende anslutningspunkt, placering av pumpstation m.m.
- Upprättande av anbudshandlingar.

LEDNINGSRÄTT

- Falu Energi & Vatten söker tillstånd att få förlägga ledning (lantmäteriförrättning).
- Kan omfatta både privata och samfälliga fastigheter.
- Fastighetsägaren upplåter, mot ersättning, ett område på fastigheten för ledningar.
- Området får brukas men inte bebyggas.

UPPHANDLING

- Skicka ut anbudshandlingar
- Värdera inkomna anbud
- Utse entreprenör

UTBYGGNAD

- Falu Energi & Vatten är byggherre
- Entreprenören bygger

VAD KOSTAR DET?

VA-verksamheten finansieras genom en taxa. Taxan delas upp i anläggningsavgift och bruksavgift.

Anläggningsavgiften är en engångsavgift. Den ska täcka kostnaden för utbyggnaden.

Bruksavgiften är en periodisk avgift som ska täcka drift och underhållskostnader samt kapitalkostnader för investeringar i va-anläggningar. Bruksavgiften består av en fast och en rörlig del.

Anläggningsavgift (inkl. moms)

Anläggningsavgiften för år 2020 ligger på 138 680 kr för avlopp per fastighet med en normal enfamiljvilla och för vatten och avlopp på 188 960 kr. Denna avgift kan komma att höjas till 2021 då anläggningsavgiften för 2021 ännu ej är beslutad.

Beroende på hur verksamhetsområdets omfattning beslutas så kan Bergsgården eventuellt komma att omfattas av särtaxa. I så fall skulle anläggningsavgiften kunna hamna på omkring 140 000 kr – 155 000 kr för avlopp per fastighet med en normal enfamiljvilla och för vatten och avlopp till omkring 190 000 kr – 210 000 kr.

Bruksavgift (inkl. moms)

Nedanstående exempel visar kostnaden enligt 2018 års taxa för en enfamiljvilla som förbrukar 150 m³/år. Bruksavgiften kan komma att höjas fram till er anslutning.

Endast avlopp

Fast avgift	1 928
Rörlig avgift (150 m ³ x 12,08 kr/m ³)	<u>1 812</u>
Summa årskostnad	3 740

Vatten och avlopp

Fast avgift	3 213
Rörlig avgift (150 m ³ x 20,13 kr/m ³)	<u>3 020</u>
Summa årskostnad	6 233

VANLIGA FRÅGOR

När startar utbyggnaden?

Enligt Falu Energi & Vattens preliminära tidsplan beräknas grävningen av ledningarna påbörjas första halvåret år 2021 och färdigställas vid årsskiftet 2021/2022.

Vem äger de allmänna vatten- och avloppsledningarna fram till fastighetsgräns?

Falu Energi & Vatten gräver ner, äger och ansvarar för de allmänna ledningarna.

Vem gräver på min tomt?

Du som fastighetsägare svarar själv för grävning för egna ledningar på egen fastighet.

Ingår vattenmätaren i den installation som Falu Energi & Vatten AB gör?

Ja. Falu Energi & Vatten AB köper in och installerar mätaren. Fastighetsägaren ska bekosta erforderliga anordningar för uppsättning av mätare och sammankoppling med installationen i övrigt. Om vattenmätare inte installeras beräknas förbrukningen för vatten såväl som för avlopp från en schablon på 200 m³ vatten/år.

Måste jag som fastighetsägare betala anläggningsavgift?

Ja, anläggningsavgiften för avlopp är inte frivillig. Avgiften ska betalas även om ni inte gör en faktisk anslutning. Anläggningsavgiften för vatten behöver ni inte betala så länge ni har eget godkänt vatten, och inte vill utnyttja det allmänna vattnet. Den dagen ni vill ansluta er till allmänt vatten kontaktar ni oss och betalar då anläggningsavgiften för vatten som gäller det år som ni ansluter.

När ska jag betala?

Anläggningsavgiften faktureras efter att de allmänna vatten- och avloppsledningarna i Bergsgården är i drift, och vi har meddelat er en förbindelsepunkt. Fakturering kan alltså komma att ske innan ni har er egen anläggning ansluten. Fakturering beräknas ske omkring årsskiftet 2021/2022, betalningsvillkor 30 dagar netto.

Vad händer om jag inte kan betala anläggningsavgiften?

Kontakta Falu Energi & Vatten för vidare dialog kring betalningen.

Måste jag som fastighetsägare ansluta mig?

Den faktiska anslutningen råder inte Falu Energi & Vatten över. Det är Myndighetsnämnden för bygg- och miljöfrågor som beslutar om anslutning om det inte görs på frivillig väg.

Får jag ersättning för min gamla avloppsanläggning?

I vissa fall kan ersättning utgå. Om exempelvis tillstånd för anläggningen saknas, eller om den är äldre än 10 år (15 år för minireningsverk) utgår ingen ersättning. Kontakta Falu Energi & Vatten för mer information.

KOMMUNIKATION

Alla frågor och funderingar kring utbyggnaden ska ställas till Falu Energi & Vatten. Under projekteringen kommer representanter för Falu Energi & Vatten och projekteringskonsulten att samråda med berörda fastighetsägare kring utbyggnaden, och under projektets gång kommer informationsbrev skickas ut till berörda fastighetsägare.

Information angående utbyggnaden går också att följa på www.fev.se/bergsgarden.

KONTAKTUPPGIFTER

Åsa Andersson Projektledare 023-77 49 00 asa.andersson@fev.se

